

Mataupu sapalai: Fuāla'au citalopram

(Ta'u 'sit-al-oh-pram')

O le citalopram e masani ona fa'aogāina e togafiti ai le loto atuatuva'e. E mai iā Oketopa 2022, o le sapalai o le igoa o lo'o iai nei, Citalopram PSM, o le 'a fa'alavelavea. Ina ia fa'amautinoa e te fa'aauuina ona maua pea lau fuāla'au, ua suia nei le Citalopram PSM i se isi fuāla'au e ese lona igoa.

O le ā le igoa fou o le citalopram?

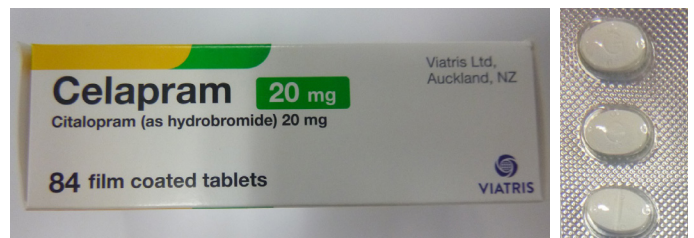
O le igoa fou e ta'ua o le **Celapram**. (Ta'u 'sel-a-pram')

O fuāla'au Celapram ma le afifiga e ese ona foliga mai le Citalopram PSM. 'Ae ui i lea, e tutusa lava le aofa'iga o le malosi o mea o loo fai ai ma o lā aogā.

Ua fa'amaoniaina e le Medsafe le Celapram ma na maua muamua i Niu Sila.



Citalopram PSM



Celapram

E tāua lava ona fa'aauu le inuina o le citalopram

Afai e iai ni au fesili e uiga i le suiga i le Celapram talanoa i lau foma'i o loo saunia lou tausiga fa'alesoifua mālōlōina. 'Aua ne'i taofi le inuina o lau fuāla'au. O le taofi fa'afuasei o le inuina o le citalopram e ono tupu ai se fa'ateteleina o ni ilitata e pei o le niniva, loto popole ma fa'alētonu le moe.

Mo nisi o fa'amatalaga e uiga i le citalopram asiasi ane le [pharmac.govt.nz/citalopram](https://www.pharmac.govt.nz/citalopram)



Fa'amatalaga

Afai o lau inumaga e 10mg ('afa o se fuāla'au), e iai le laina-vaelua o le Celapram e mafai ona e vaeluaina afa ai.

